

# MONTHLY MEMBERSHIP PROGRESS REPORT

STANDORT GERMANY

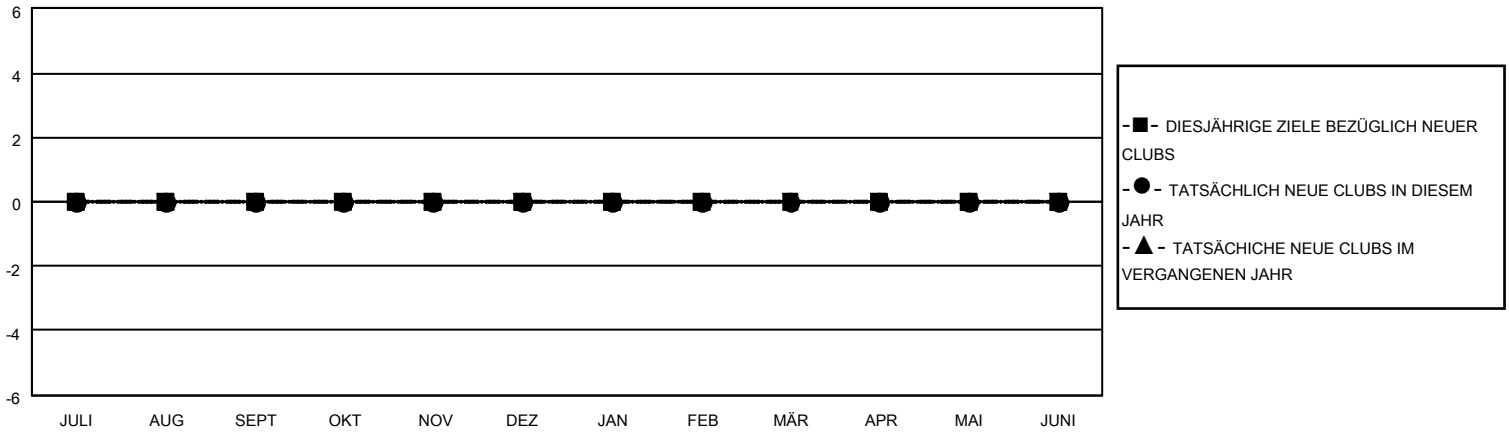
District 111SM

Results as of: 9/30/2021

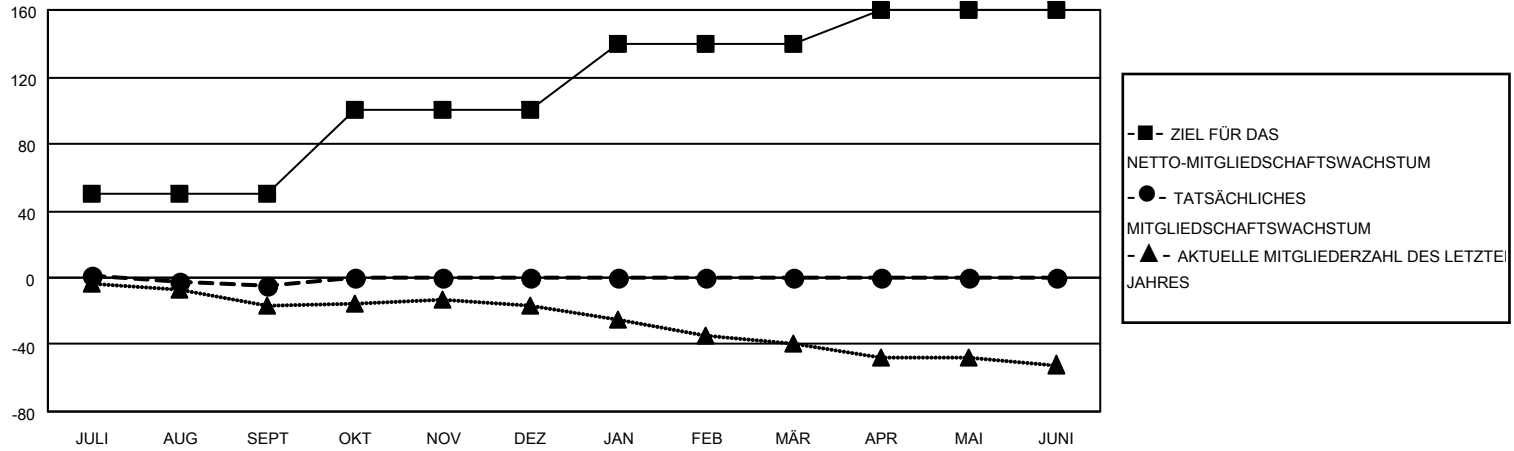
Clubs			
ERGEBNISSE FÜR 2021-2022			
QUARTAL	ZIEL NEUE CLUBS	NEUE CLUBS	AUFGELOSTE CLUBS
JULI/AUG/SEPT	0	0	0
OKT/NOV/DEZ	0	0	0
JAN/FEB/MÄR	0	0	0
APR/MAI/JUNI	0	0	0

Pro Mitglied			
ERGEBNISSE FÜR 2021-2022			
QUARTAL	ZIEL FÜR DAS NETTO-MITGLIEDSCHAFTSWACHSTUM	TATSÄCHLICHES MITGLIEDSCHAFTSWACHSTUM	AKTUELLE ANZAHL ABGEMELDETER MITGLIEDER (einschließlich Transfermitglieder)
JULI/AUG/SEPT	50	19	24
OKT/NOV/DEZ	50	0	0
JAN/FEB/MÄR	40	0	0
APR/MAI/JUNI	20	0	0

**ZIELE UND TATSÄCHLICHE NEUE CLUBS KUMULATIV**



**ZIELE UND TATSÄCHLICHE MITGLIEDER KUMULATIV**



ABGEMELDETE CLUBS: 0	13 VON 95 CLUBS HABEN 1 ODER MEHR NEUE MITGLIEDER AUFGENOMMEN	<p style="text-align: center;"><u>GESCHLECHTERVERTEILUNG</u></p> MANN 2,954 (85.57%) FRAU 498 (14.43%) NON BINARY 0 (0.00%) PREFER NOT TO ANSWER 0 (0.00%)
<p style="text-align: center;"><u>AUSGETRETENE MITGLIEDER</u></p> VERSTORBEN 11 CLUB AUFGELOST 0 SONSTIGES 13 <hr/> GESAMT 24	<p style="text-align: center;"><a href="#">KLICKEN SIE HIER FÜR KUMULATIVE MITGLIEDSCHAFTSDATEN</a></p>	GESAMTANZAHL DER MITGLIEDER IN EINER FAMILIENEINHEIT 54  FAMILIENMITGLIEDER, DIE NUR DIE HÄLFTE DER INTERNATIONALEN BEITRÄGE ZAHLEN 25